

別紙 1

工事概要

工 事 名	(仮称) ○○開発計画新築工事	
発 注 者	○○株式会社 株式会社○○ 株式会社△△	
工 事 場 所	○○市○○町○丁目○番○号	
請 負 者	(仮称) ○○開発計画新築工事建設共同企業体 ○○建設、○○組、△△建設、○○工務店	
現場事務所	名 称 ○○工事現場事務所 所 在 地 ○○市○○町○丁目○番○号 電 話 ○○○-○○○-○○○○ ファックス ○○○-○○○-○○○○	
建 築 概 要	建築面積	
	延べ面積	
	構 造	
	階 数	
	軒 高	
	建物高さ	
	用 途	
主要設備概要		

別紙 2

工事工程表

火気使用設備器具等の使用、危険物品の持込み等の予定がある場合は、明示すること。

(工事工程を記入する。)

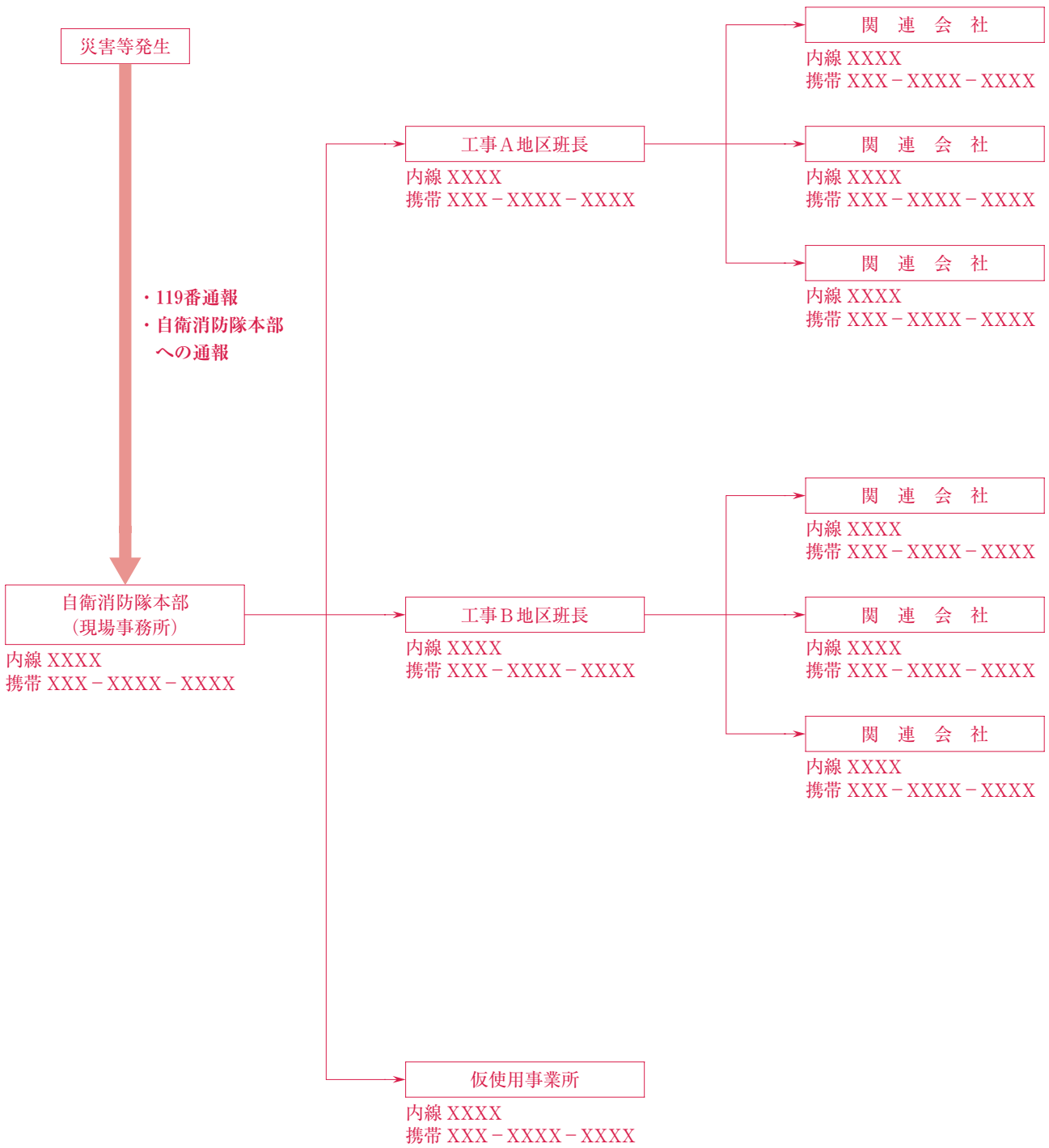
別紙 3

関連業者一覧表

No.	業者名	工種	担当者	連絡先	緊急連絡先	火気の取扱	備考
1	(株)〇〇工務店	解体	〇〇 〇〇	99-9999-9999	99-9999-9999	無し	
2	(株)〇〇	S MW	〇〇 〇〇	99-9999-9999	99-9999-9999		
3	〇〇(株)	構台他	〇〇 〇〇	99-9999-9999	99-9999-9999		
4	(株)〇〇	ディープウェル	〇〇 〇〇	99-9999-9999	99-9999-9999		
5	(株)〇〇	組立ハウス	〇〇 〇〇	99-9999-9999	99-9999-9999		
6	〇〇建設(株)	土工事	〇〇 〇〇	99-9999-9999	99-9999-9999		
7	(株)〇〇	レッカー	〇〇 〇〇	99-9999-9999	99-9999-9999		
8	〇〇電気(株)	仮設電気	〇〇 〇〇	99-9999-9999	99-9999-9999		
9	(株)〇〇	仮設給排水	〇〇 〇〇	99-9999-9999	99-9999-9999		
10	〇〇工業(株)	鳶	〇〇 〇〇	99-9999-9999	99-9999-9999		
11	〇〇建設(株)	雑鳶土工	〇〇 〇〇	99-9999-9999	99-9999-9999		
12	〇〇建設(株)	型枠工事	〇〇 〇〇	99-9999-9999	99-9999-9999		
13	〇〇産業(株)	鉄筋加工組立	〇〇 〇〇	99-9999-9999	99-9999-9999		
14	〇〇ガス圧接(株)	圧接工事	〇〇 〇〇	99-9999-9999	99-9999-9999		
15	〇〇物産(株)	鉄骨工事	〇〇 〇〇	99-9999-9999	99-9999-9999		
16	(株)〇〇製作所	鉄骨階段	〇〇 〇〇	99-9999-9999	99-9999-9999		
17	(株)〇〇	デッキプレート	〇〇 〇〇	99-9999-9999	99-9999-9999		
18	〇〇工業(株)	左官	〇〇 〇〇	99-9999-9999	99-9999-9999		
19	(株)〇〇産業	耐火被覆	〇〇 〇〇	99-9999-9999	99-9999-9999		
20	〇〇工業(株)	アスファルト防水	〇〇 〇〇	99-9999-9999	99-9999-9999		
21	〇〇建材(株)	塗膜防水	〇〇 〇〇	99-9999-9999	99-9999-9999		
22	〇〇(株)	A L C 工事	〇〇 〇〇	99-9999-9999	99-9999-9999		
23	〇〇(株)	アルミルーバー	〇〇 〇〇	99-9999-9999	99-9999-9999		
24	(株)〇〇製作所	アルミパネル	〇〇 〇〇	99-9999-9999	99-9999-9999		
25	(株)〇〇製鋼所	アトリウム C W	〇〇 〇〇	99-9999-9999	99-9999-9999		
26	〇〇建材(株)	ガラス	〇〇 〇〇	99-9999-9999	99-9999-9999		
27							
28							
29							
30							
31							
32							
33							
34							
35							
36							
37							

別紙 4

連絡体制



※ 2系統の連絡手段を定めて、記入する。

別紙 5

日常の火災予防組織

	防火担当責任者	業 務	火元責任者	業 務
防 火 管 理 者 ○ ○ ○ ○	工事A地区 ○○ ○○	1 防火管理者の補佐	現場事務室	1 火気管理
			○○ ○○	2 喫煙管理
				3 避難路の確保
				4 作業現場の整理整頓
				5 消火器の維持管理
	工事B地区 ○○ ○○	2 作業現場のパトロール・監視	休憩室	6 地震時の初動措置
			○○ ○○	7 その他
工事B地区 ○○ ○○	3 作業終了後の安全確認	作業1地区		
		○○ ○○		
工事B地区 ○○ ○○	4 作業現場の立入制限	作業2地区		
		○○ ○○		
工事B地区 ○○ ○○	5 火元責任者の指導監督			

別紙 6

日常の自主検査チェック表 (担当区域)

日	曜日	検査項目							備考 不備欠陥事項記入 改修状況記入 その他
		終業時の火気の確認	終業時の吸殻処理	消火器の維持管理	避難経路の確保状況	危険物の保管状況	可燃物の管理状況	作業場所の整理整頓	
1	月	○	○	○	○	○			
2	火	○	○	○	○	○			
3	水	○	○	○	○	○			
4	木	○	○	○	⊗	○			資材放置直ちに撤去
5	金	○	○	○	○	○			
6									
7									
8									
9									
10									
11									
12									
13									
14									
15									
16									
17									
18									
19									
20									
21									
22									
23									
24									
25									
26									
27									
28									
29									
30									
31									

凡例 ○……良 ×……不備 ⊗……即時改修

確認印	防火管理者

別紙 7

平成 年 月 日

〇〇〇株式会社
 防火管理者
 〇〇 〇〇 殿

届出者 〇〇〇株式会社
 〇〇 〇〇

火 気 使 用 設 備 器 具 使 用 届 出 書

種類・数量	使用場所	期 間	使用者・安全員	設 置 方 法 等
電気溶接機 2台	工事区域内	〇月〇日～〇月〇日	〇〇 〇〇 △△ △△	使用の都度搬入し、可燃物のない安全な場所に設置する。
ガス溶断機 2台	工事区域内	〇月〇日～〇月〇日	〇〇 〇〇 △△ △△	
トーチランプ 1台	工事区域内	〇月〇日～〇月〇日	〇〇 〇〇 △△ △△	
高速カッター 1台	工事区域内	〇月〇日～〇月〇日	〇〇 〇〇 △△ △△	
電気サンダー 1台	工事区域内	〇月〇日～〇月〇日	〇〇 〇〇 △△ △△	

別紙 8

平成 年 月 日

〇〇〇株式会社
 防火管理者
 〇〇 〇〇 殿

届出者 〇〇〇株式会社
 〇〇 〇〇

危険物品等使用届出書

種類・数量	使用場所	期 間	使用者・安全員	設 置 方 法 等
合成樹脂エナメル塗料 (第4類第3石油類) 総量90ℓ	工事区域内	〇月〇日～〇月〇日	〇〇 〇〇 △△ △△	一時保管場所に保管する。 使用する場合は、使用する量を小出しにする。
合成樹脂塗料用シンナー (第4類第2石油類) 総量20ℓ	工事区域内	〇月〇日～〇月〇日	〇〇 〇〇 △△ △△	保管庫に収納し施錠する。

別紙 9

自衛消防隊の編成

