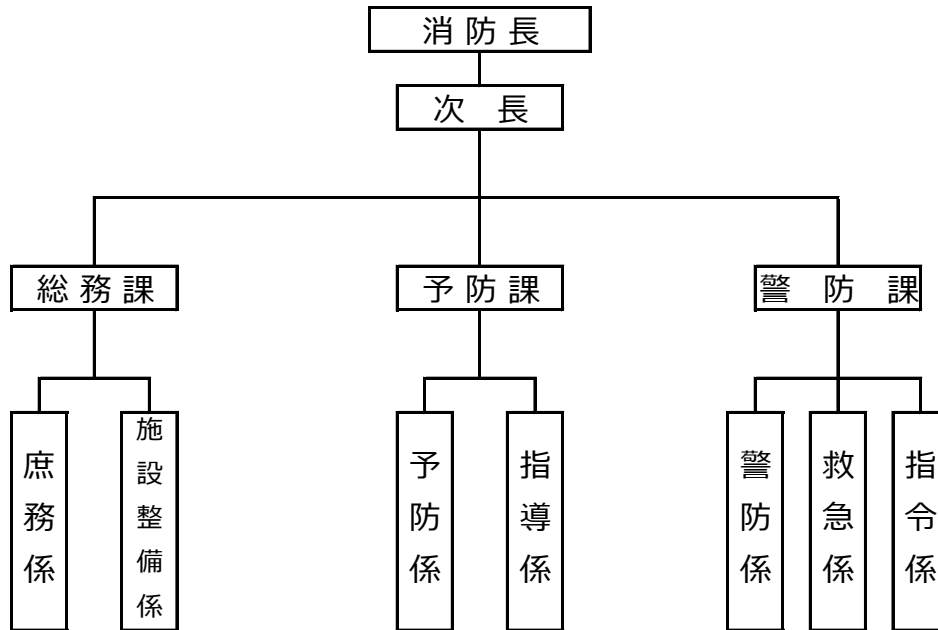


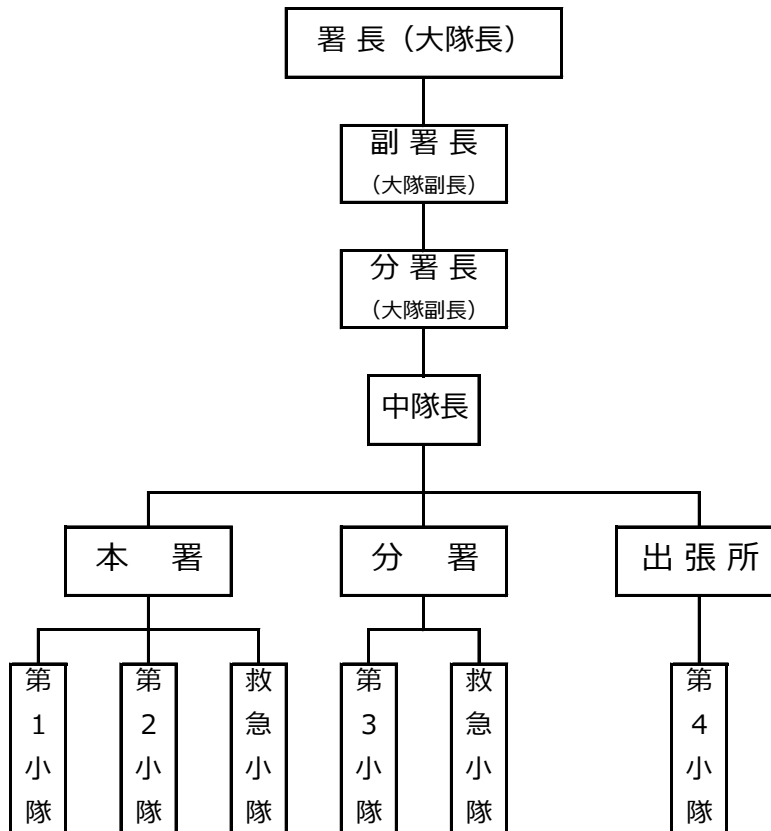
1 消防本部活動体制

平成29年3月31日

(1) 消防本部の組織



(2) 消防署の組織



(3) 災害出場区分

平成29年3月31日

災害種別		管轄署所	出場区分	出場車両		
火 災 出 場	一般建物火災	本署・分署・出張所	第1出場	消防隊 救急隊 指揮隊等	3 1 1	
	対象物火災 (中高層・特殊建物)	本署・分署・出張所	第1出場	消防隊 救急隊 指揮隊等	6 2 1	
	対象物火災 (危険物施設)	本署・分署・出張所	第1出場	消防隊 救急隊 指揮隊等	6 2 1	
	その他の火災 林野・車両・船舶 鎮圧・その他	本署・分署・出張所	第1出場	消防隊 救急隊 指揮隊等	2 1 1	
			第2出場	消防隊 救急隊 指揮隊等	4 1 1	
	大規模災害	本署・分署・出張所	第1出場	消防隊 救急隊 指揮隊等	5 2 1	
救 助 出 場	普通救助 火災・交通・機械 建物工作物・崩壊・ガス 電気・高所・低所・その他	本署・分署・出張所	第1出場	消防隊 救急隊 指揮隊等	3 1 1	
			第2出場	消防隊 救急隊 指揮隊等	4 2 1	
	水難救助	本署・分署・出張所	第1出場	消防隊 救急隊 指揮隊等	4 1 3	
			第2出場	消防隊 救急隊 指揮隊等	4 3 3	
	大規模救助	本署・分署・出張所	第1出場	消防隊 救急隊 指揮隊等	4 3 1	
救 急 出 場	普通救急	本署・分署・出張所	第1出場	救急隊	直近救急隊から 順次出動	
			特命出場	消防隊 救急隊 指揮隊等	1	
	救急特別	大規模救急	本署・分署・出張所	第1出場	消防隊 救急隊 指揮隊等	4 1
		PA	本署・分署・出張所	第1出場	消防隊 救急隊	1 直近救急隊から 順次出動
		長距離転院	本署・分署・出張所	第1出場	消防隊 救急隊 指揮隊等	1
そ の 他 出 場	その他	本署・(分署)・(出張所)	第1出場	消防隊 救急隊 指揮隊等	2 (1) 1	
			第2出場	消防隊 救急隊 指揮隊等	4 (4) 1	
管外応援		県内応援協定に基づく応援出場計画				

(4) 相互応援協定締結状況

締結団体名	締結年月日	協定の内容
中間市消防本部	昭和55年12月18日	1 火災 2 風水害 3 その他の災害
直方・鞍手広域市町村圏 事務組合消防本部	昭和54年6月1日	1 火災 2 その他の災害
宗像地区消防本部	昭和54年6月1日	1 火災 2 その他の災害
北九州市消防局	昭和57年6月1日	1 火災 2 風水害 3 その他の災害

(5) 消防車両等の配置状況

種別 区分	ポンプ車	タンク車	化学車	梯子車	屈折梯子車	救助工作車	救助急車	指揮車	災害支援車	査察車	資材搬送車	計
	本部								1	1	3	
本署	1	1	1		1	1	2	1			1	9
分署		1		1			1	1				4
出張所		1					1					2
合計	1	3	1	1	1	1	4	3	1	3	1	20

(6) 車種別取得状況一覧

平成29年3月31日

区分 車両	区分	車両	年式	取得年月日	経過 年数	規格	備考
	本 署	ポンプ車	日野	H13	平成13年12月20日	15	A2級
水槽付きポンプ車		日野	H21	平成21年2月13日	8	A1級	水 I B型
化学車		日野	H17	平成17年3月14日	12	A2級	I型
屈折はしご車		三菱	H 4	平成4年9月29日	24	15m級	
救助工作車		日野	H22	平成22年12月22日	6	II型	
救急1号車		日産	H17	平成22年2月22日	7	高規格	
救急4号車		トヨタ	H19	平成19年3月12日	10	高規格	
指揮車1号		トヨタ	H19	平成19年11月20日	9		
指揮車3号		日産	H17	平成17年7月26日	11		
資材搬送車		三菱	H11	平成11年6月30日	17		
災害支援車		日産	H19	平成19年7月24日	9		
査察連絡車1		スズキ	H16	平成16年9月14日	12		軽バン
査察連絡車2		スバル	H18	平成18年5月26日	10		軽バン
査察連絡車3		スバル	H18	平成18年5月26日	10		軽バン
分 署	水槽付きポンプ車	日野	H25	平成25年12月25日	3	A 1級	水 I B型
	梯子車	日産	H 3	平成3年1月18日	26	30m級	
	救急2号車	日産	H23	平成23年11月29日	5	高規格	
	指揮車2号	日産	H22	平成22年2月15日	7		
出張所	水槽付きポンプ車	日野	H18	平成18年11月28日	10	A2級	水 I B型
	救急3号車	日産	H26	平成26年2月18日	1	高規格	

(7) 消防機械器具等配置状況

平成29年3月31日

品名	数量	署所		
		本署	分署	出張所
空気呼吸器	32	22	6	4
潜水器具一式	16	14	2	
消防ホース（65mm）	183	100	37	46
消防ホース（50mm）	29	13	8	8
消防ホース（40mm）	131	61	33	37
可搬式消防ポンプ	1	1		
ジェットシューター	10	5	3	2
救命索発射銃	1	1		
エンジンカッター	5	3	1	1
電動破壊器具	3	1	1	1
熱画像装置	2	1	1	
チェンソー	4	2	1	1
油圧式救助器具一式	1	1		
ザイル救助器具一式	1	1		
チルホール	3	1	1	1
可燃性ガス検知器	8	4	2	2
3連梯子	9	7	1	1
鍵付梯子	6	3	2	1
救助用バスケット担架	2	1	1	
救助用縛帯	1	1		
発動発電機	18	13	4	1
投光器	11	6	4	1
送排風機	3	2	1	
救命ボート（ゴム製）	2		2	
船外機	3		3	
救命浮環	12	5	4	3
救命胴衣	54	34	14	6
トランシーバー	33	21	7	5
エアータント	1	1		
除染シャワー	1	1		

(8) 消防水利

平成29年3月31日

種別 町別	消火栓	防火水槽		合計
		40m ³ 以上	20m ³ 以上 40m ³ 未満	
水巻町	387	52	2	441
芦屋町	405	32		437
遠賀町	188	80	1	269
岡垣町	559	75	6	640
合計	1,539	239	9	1,787

(9) 消防通信系統図

常置場所 遠賀郡遠賀町大字広渡 1 6 3 9 番地 「遠賀郡消防本部庁舎内」

