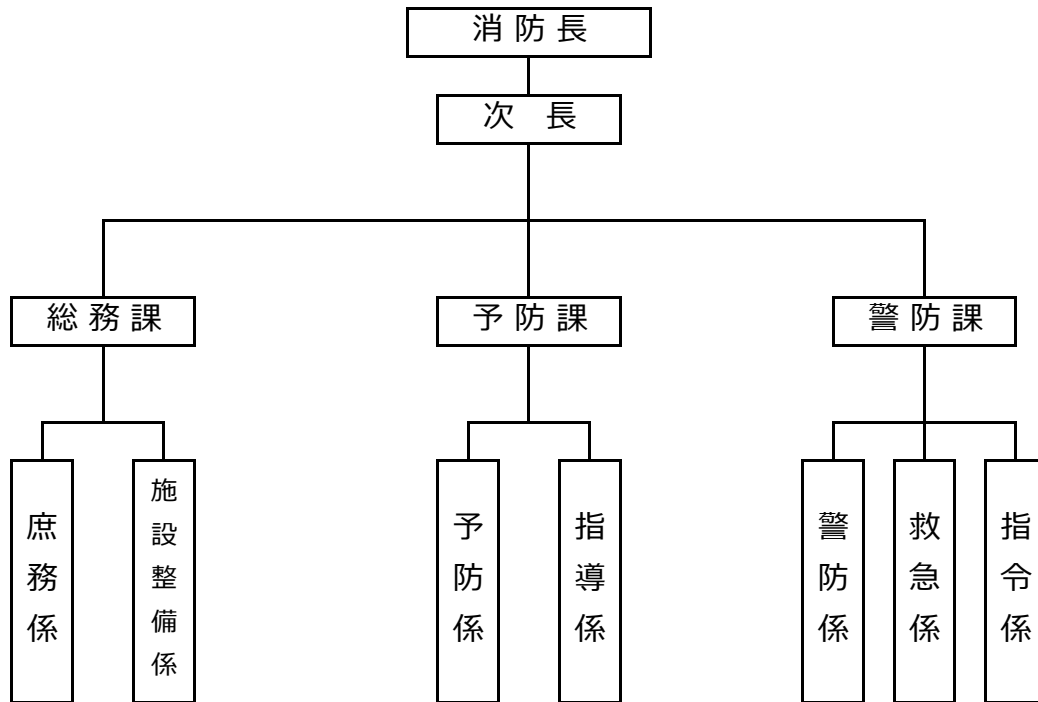


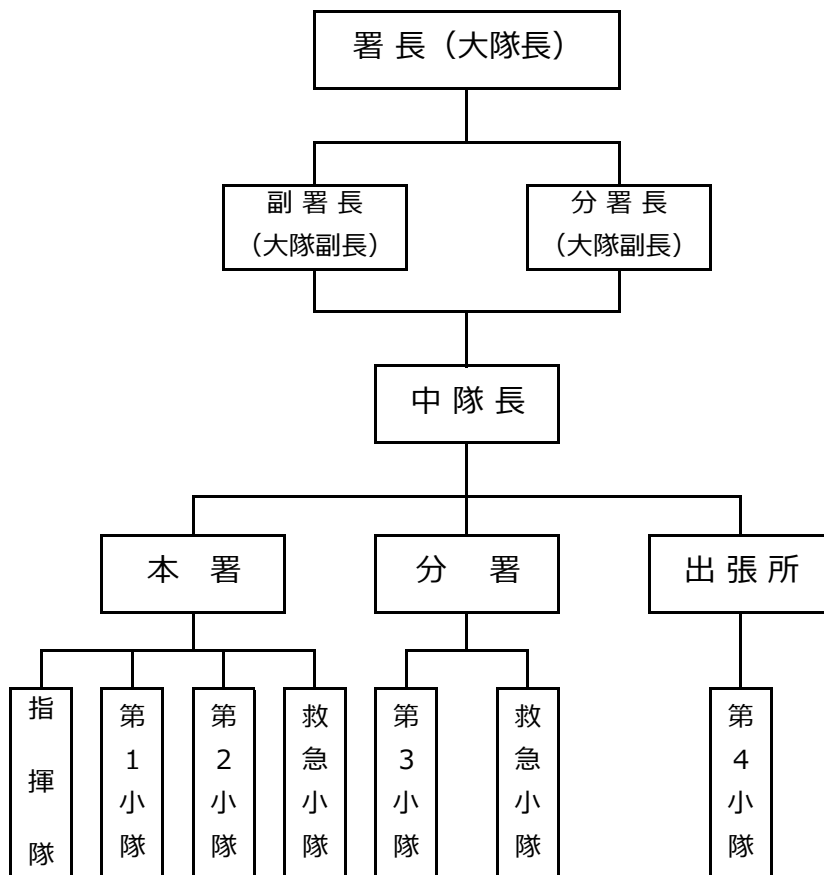
1 消防本部活動体制

平成30年3月31日

(1) 消防本部の組織



(2) 消防署の組織



(3) 災害出場区分

平成30年3月31日

| 災害種別 | | 管轄署所 | 出場区分 | 出場車両 | | |
|-----------------------|---|------------------|-----------|-----------------|-----------------|---|
| 火 災 出 場 | 一般建物火災 | 本署・分署・出張所 | 第1出場 | 消防隊 | 4 | |
| | | | | 救急隊 | 1 | |
| | | | | 指揮隊等 | 1 | |
| | 対象物火災 (中高層・特殊建物) | 本署・分署・出張所 | 第1出場 | 消防隊 | 5 | |
| | | | | 救急隊 | 2 | |
| | | | 指揮隊等 | 1 | | |
| | 対象物火災 (危険物施設) | 本署・分署・出張所 | 第1出場 | 消防隊 | 5 | |
| | | | | 救急隊 | 2 | |
| | | | | 指揮隊等 | 1 | |
| | その他の火災 林野・車両・船舶 鎮圧・その他 | 本署・分署・出張所 | 第1出場 | 消防隊 | 3(2) | |
| | | | | 救急隊 | 1(0) | |
| | | | | 指揮隊等 | 1 | |
| | | | 第2出場 | 消防隊 | 6(4) | |
| | | | | 救急隊 | 1(0) | |
| | | | | 指揮隊等 | 1 | |
| | 大規模災害 | 本署・分署・出張所 | 第1出場 | 消防隊 | 5 | |
| | | | | 救急隊 | 2(1) | |
| | | | | 指揮隊等 | 1 | |
| 救 助 出 場 | 普通救助 火災・交通・機械 建物工作物・崩壊・ガス 電気・高所・低所・その他 | 本署・分署・出張所 | 第1出場 | 消防隊 | 3 | |
| | | | | 救急隊 | 1 | |
| | | | | 指揮隊等 | 1 | |
| | | 第2出場 | 消防隊 | 4 | | |
| | | | | 救急隊 | 1 | |
| | | | | 指揮隊等 | 1 | |
| | 水難救助 | 本署・分署・出張所 | 第1出場 | 消防隊 | 4 | |
| | | | | 救急隊 | 1 | |
| | | | | 指揮隊等 | 2 | |
| | 大規模救助 | 本署・分署・出張所 | 第1出場 | 消防隊 | 4 | |
| | | | | 救急隊 | 3 | |
| | | | | 指揮隊等 | 1 | |
| 救 急 出 場 | 普通救急 | 本署・分署・出張所 | 第1出場 | 救急隊 | 直近救急隊から 順次出動 | |
| | | | 第2出場 | 救急隊 | 直近救急隊から 順次出動 | |
| | 救急特別 | 大規模救急 | 本署・分署・出張所 | 第1出場 | 消防隊 | |
| | | | | | 救急隊 | 4 |
| | | | | | 指揮隊等 | 1 |
| | P A | 本署・分署・出張所 | 第1出場 | 消防隊 | 1 | |
| | | | 救急隊 | 直近救急隊から 順次出動 | | |
| | 長距離転院 | 本署・分署・出張所 | 第1出場 | 消防隊 | | |
| | | | | 救急隊 | 1 | |
| | | | | 指揮隊等 | | |
| そ の 他 出 場 | その他 | 本署・(分署)・(出張所) | 第1出場 | 消防隊 | 2(1) | |
| | | | | 救急隊 | | |
| | | | | 指揮隊等 | 1 | |
| | | | 第2出場 | 消防隊 | 4(2) | |
| 救急隊 | | | | | | |
| | | | 指揮隊等 | 1 | | |
| 管外応援 | | 県内応援協定に基づく応援出場計画 | | | | |

(4) 相互応援協定締結状況

| 締結団体名 | 締結年月日 | 協定の内容 |
|---------------------|------------|---------------------------|
| 中間市消防本部 | 平成6年5月1日 | 1 火災 2 風水害 3 その他の災害 |
| 直方・鞍手広域市町村圏事務組合消防本部 | 平成19年7月10日 | 1 火災 2 その他の災害 |
| 宗像地区消防本部 | 平成19年7月10日 | 1 火災 2 その他の災害 |
| 北九州市消防局 | 昭和57年6月1日 | 1 火災 2 風水害 3 その他の災害 |

(5) 消防車両等の配置状況

| 種別 区分 | 消防ポンプ自動車 | 水槽付消防ポンプ自動車 | 化学消防ポンプ自動車 | 屈折はしご付消防ポンプ自動車 | 救助工作車 | 高規格救急自動車 | 指揮車 | 資材搬送車 | 公用車 | 計 |
|----------|----------|-------------|------------|----------------|-------|----------|-----|-------|-----|----|
| | 本部 | | | | | | | 1 | | 4 |
| 本署 | 1 | 1 | 1 | | | 3 | 1 | 1 | | 8 |
| 分署 | | 1 | | 1 | 1 | 1 | 1 | | | 5 |
| 出張所 | | 1 | | | | 1 | | | | 2 |
| 合計 | 1 | 3 | 1 | 1 | 1 | 5 | 3 | 1 | 4 | 20 |

(6) 車種別取得状況一覧

平成30年3月31日

| 区分 車両 | 車両 | 年式 | 取得年月日 | 経過 年数 | 規格 | 備考 | |
|----------|----------|------|-------|-------------|-------------|------|------|
| | 本 署 | ポンプ車 | 日野 | H13 | 平成13年12月20日 | 16 | A2級 |
| 水槽付きポンプ車 | | 日野 | H21 | 平成21年2月13日 | 9 | A1級 | 水IB型 |
| 化学車 | | 日野 | H17 | 平成17年3月14日 | 13 | A2級 | I型 |
| 救急1号車 | | 日産 | H30 | 平成30年2月26日 | 0 | 高規格 | |
| 救急4号車 | | 日産 | H17 | 平成22年2月22日 | 8 | 高規格 | |
| 予備救急 | | トヨタ | H20 | 平成19年3月12日 | 11 | 高規格 | |
| 指揮車1号 | | トヨタ | H19 | 平成19年11月20日 | 10 | | |
| 指揮車3号 | | 日産 | H17 | 平成17年7月26日 | 12 | | |
| 資材搬送車 | | 三菱 | H11 | 平成11年6月30日 | 18 | | |
| 災害支援車 | | 日産 | H19 | 平成19年7月24日 | 10 | | |
| 査察連絡車1 | | スズキ | H16 | 平成16年9月14日 | 13 | | 軽バン |
| 査察連絡車2 | | スバル | H18 | 平成18年5月26日 | 11 | | 軽バン |
| 査察連絡車3 | | スバル | H18 | 平成18年5月26日 | 11 | | 軽バン |
| 分 署 | 水槽付きポンプ車 | 日野 | H25 | 平成25年12月25日 | 4 | A1級 | 水IB型 |
| | 救助工作車 | 日野 | H22 | 平成22年12月22日 | 7 | II型 | |
| | 屈折はしご車 | 三菱 | H29 | 平成29年2月21日 | 1 | 15m級 | A1級 |
| | 救急2号車 | 日産 | H23 | 平成23年11月29日 | 6 | 高規格 | |
| | 指揮車2号 | 日産 | H22 | 平成22年2月15日 | 8 | | |
| 出張所 | 水槽付きポンプ車 | 日野 | H18 | 平成18年11月28日 | 11 | A2級 | 水IB型 |
| | 救急3号車 | 日産 | H26 | 平成26年2月18日 | 1 | 高規格 | |

(7) 消防機械器具等配置状況

平成30年3月31日

| 品名 | 数量 | 署所 | | |
|-------------|-----|-----|----|-----|
| | | 本署 | 分署 | 出張所 |
| 空気呼吸器 | 35 | 22 | 9 | 4 |
| 潜水器具一式 | 15 | 15 | | |
| 消防ホース（65mm） | 196 | 104 | 46 | 46 |
| 消防ホース（50mm） | 29 | 13 | 8 | 8 |
| 消防ホース（40mm） | 96 | 49 | 30 | 17 |
| 可搬式消防ポンプ | 1 | 1 | | |
| ジェットシューター | 10 | 5 | 3 | 2 |
| 救命索発射銃 | 1 | | 1 | |
| エンジンカッター | 5 | 2 | 2 | 1 |
| 電動破壊器具 | 3 | 2 | 1 | |
| 熱画像装置 | 2 | 1 | 1 | |
| チェンソー | 4 | 1 | 2 | 1 |
| 油圧式救助器具一式 | 1 | | 1 | |
| ザイル救助器具一式 | 1 | | 1 | |
| チルホール | 3 | 1 | 1 | 1 |
| 可燃性ガス検知器 | 8 | 3 | 3 | 2 |
| 3連梯子 | 9 | 6 | 2 | 1 |
| 鍵付梯子 | 6 | 3 | 2 | 1 |
| 救助用バスケット担架 | 2 | 1 | 1 | |
| 救助用縛帯 | 1 | | 1 | |
| 発動発電機 | 17 | 13 | 3 | 1 |
| 投光器 | 11 | 6 | 4 | 1 |
| 送排風機 | 3 | 1 | 2 | |
| 救命ボート（ゴム製） | 2 | 2 | | |
| 船外機 | 3 | 3 | | |
| 救命浮環 | 12 | 5 | 4 | 3 |
| 救命胴衣 | 54 | 34 | 14 | 6 |
| トランシーバー | 30 | 15 | 8 | 7 |
| エアータント | 1 | 1 | | |
| 除染シャワー | 1 | 1 | | |

(8) 消防水利

平成30年3月31日

| 種別 町別 | 消火栓 | 防火水槽 | | 合計 |
|----------|--------------|---------------------|--|--------------|
| | | 40m ³ 以上 | 20m ³ 以上 40m ³ 未満 | |
| 水巻町 | 388 | 52 | 2 | 442 |
| 芦屋町 | 406 | 32 | | 438 |
| 遠賀町 | 189 | 80 | 1 | 270 |
| 岡垣町 | 561 | 75 | 6 | 642 |
| 合計 | 1,544 | 239 | 9 | 1,792 |

(9) 消防通信系統図

常置場所

遠賀郡遠賀町大字広渡 1 6 3 9 番地

「遠賀郡消防本部庁舎内」

